

Allenarsi

I laboratori di perfezionamento

## Coaching e mentoring in azienda

Percorsi di coaching e mentoring, individuali e di team, per accompagnare le risorse aziendali a sviluppare le proprie soluzioni e ad integrare le best practice che producono risultati significativi e duraturi.



Benvenuti in menslab!

I programmi di coaching e mentoring di menslab sono totalmente costruiti in partnership con l'azienda cliente e tengono conto sia dei risultati specifici definiti dalla committenza sia eventuali obiettivi definiti con i clienti finali.

Il coaching è una relazione di partnership attraverso la quale è possibile sviluppare l'abitudine di individuare soluzioni creative per le diverse situazioni, individuare ed utilizzare i propri talenti, sviluppare nuove capacità, competenze e strategie.

Il mentoring offre la possibilità di attivare un confronto positivo con una figura professionale più esperta in specifici settori per acquisire, in tempi rapidi, autonomia in specifiche attività o ruoli professionali.

Coaching e mentoring sono ormai considerati fra gli approcci più efficaci per generare risultati concreti e duraturi che si riflettono positivamente sul clima aziendale e sulla qualità della performance.

Menslab mette a disposizione delle organizzazioni executive coach, corporate coach e mentor altamente qualificati ed esperti.

Nelle prossime pagine presentiamo alcuni dei programmi di coaching e mentoring sviluppati per le organizzazioni che vogliono eccellere.

## Executive coaching

Percorsi rivolti ai dirigenti e al management aziendale per allenare all'innovazione e al pensiero strategico.

Coloro che ricoprono ruoli strategici in azienda si trovano frequentemente a dover prendere decisioni che hanno importanti ricadute per l'intera organizzazione.

Con chi possono confrontarsi i manager quando sentono la pressione della scelta o quando vogliono verificare se possano esistere altre possibilità non ancora considerate?

In che modo possono riconoscere ed utilizzare le risorse che già posseggono e come possono pianificare lo sviluppo di nuove competenze ed abilità?

Gli executive coach di menslab sono coach senior, con esperienze internazionali, che potranno offrire, a coloro che sono investiti di grandi responsabilità, un contesto di conversazione basato su domande ed osservazioni tese a promuovere lo sviluppo di nuove possibilità per produrre scelte di alta qualità che, ovviamente, saranno realizzate esclusivamente dal manager.



Nello spazio offerto dai programmi di executive coaching i dirigenti potranno darsi il tempo per riconoscere le risorse a loro disposizione e sperimentare modalità di pensiero creativo e strategico che aumentano le opzioni per produrre i risultati desiderati.

Per creare il miglior contesto di apprendimento, menslab mette a disposizione degli executive una rete di master certified coach e di professional certified coach con i quali attivare un confronto efficace e produttivo.

## Corporate coaching

### Programmi di coaching aziendale a supporto dei risultati concreti

I programmi di corporate coaching per aumentare l'efficacia degli interventi di change management e come supporto alla formazione manageriale.

I programmi di corporate coaching consentono di potenziare i risultati di altri interventi di sviluppo ed evoluzione aziendale, quali la formazione, i sistemi di valutazione della performance e del potenziale, la mappatura dei ruoli e delle competenze, la definizione dei processi di lavoro, occupandosi di accompagnare i destinatari del coaching a sviluppare competenze e strategie che consentano loro di acquisire totale autonomia.

Grazie al vasto network di coach professionisti internazionali di menslab è oggi possibile, per le aziende che vogliono ottenere risultati duraturi, usufruire di servizi di coaching di qualità basati su una metodologia ed un approccio comune e realizzati da coach con differenti livelli di esperienza, in modo tale da poter rispondere a qualsiasi esigenza dell'organizzazione.

Il network di corporate coach di menslab è in grado di operare, con una comune metodologia, in numerose lingue, per garantire la gestione di servizi per aziende multinazionali.

Gli interventi di corporate coaching sono costruiti secondo un approccio sistemico che tiene in considerazione le variabili in gioco da considerare per ottenere risultati concreti.



## Coaching e mentoring per i talenti

Sviluppare i talenti aziendali con il coaching e il mentoring

Coaching e mentoring sono efficacissimi per accompagnare i talenti ad esprimere il loro potenziale e ad assumere ruoli di crescente responsabilità.

Quali accorgimenti aumentano la possibilità che un talento esprima il suo potenziale portando risultati crescenti all'azienda?

Molte organizzazioni investono fortemente sui talenti aziendali consapevoli dell'importanza di preparare il management del futuro.

Gli alti potenziali hanno spesso aspettative elevate e desiderano raggiungere i risultati in tempi molto rapidi.

I percorsi di coaching e mentoring per i talenti e gli alti potenziali promossi da menslab, consentono di accompagnare queste risorse fondamentali per l'azienda in un cammino di crescita e consolidamento progressivo ed efficace.

Grazie al coaching ed al mentoring i talenti riconoscono le competenze già mature ed individuano quelle da sviluppare, acquisendo una capacità di lettura del contesto e di ricerca e integrazione di feedback per lo sviluppo.

## Group coaching

Group coaching per ottimizzare gli investimenti nello sviluppo delle risorse aziendali

Alcune figure e famiglie professionali hanno esigenze di sviluppo simili che possono trovare un efficace risposta nel group coaching.

Alcune competenze trasversali e specifiche aree di sviluppo sono frequentemente comuni a certi ruoli o famiglie professionali.

In queste situazioni il group coaching rappresenta la migliore scelta perché consente all'azienda di ottenere una pluralità di risultati:

- promuovere l'apprendimento delle singole risorse grazie al confronto con i colleghi;
- creare un clima positivo e di supporto fra il personale che partecipa al gruppo
- ricevere un'attenzione individuale, anche in un contesto di gruppo
- ottimizzare gli investimenti nello sviluppo delle risorse.



Il group coaching può essere realizzato in gruppi di differenti dimensioni ed è particolarmente utile per sviluppare competenze quali l'organizzazione del lavoro ed il time management, la negoziazione, la delega, la comunicazione efficace, i processi decisionali.

I group coach che accompagnano il gruppo nel suo sviluppo devono possedere oltre alle competenze dei coach professionisti specifiche competenze di gestione dei gruppi in apprendimento. Menslab offre alle organizzazioni che desiderano attivare i percorsi di coaching di gruppo, group coach esperti che garantiscono la completa gestione del processo di apprendimento.

## Team coaching e team mentoring

Team coaching e mentoring per board direzionale e gruppi di lavoro strategici

Il team coaching ed il mentoring accompagnano un team nello sviluppo di strategie di lavoro efficacissime che generano scelte di qualità.

Che cosa rende un team vincente?

Quali competenze e strategie, quando acquisite, portano un team a creare valore?

Il team coaching consente ad un gruppo di lavoro, sia esso un board direzionale, una squadra sportiva, un team di ricerca e sviluppo, per fare solo degli esempi, di allenarsi a strategie di lavoro efficaci che consentono a tutti i componenti del team di portare il loro contributo.

Un percorso di team coaching accompagna il team ad identificare e integrare nel lavoro comune modelli di comunicazione, processi di analisi e decisione, sistemi di monitoraggio e pianificazione che aumentano la possibilità di ottenere risultati concreti ed importanti.

Alcuni team direzionali possono beneficiare, all'interno di un processo di team coaching, di specifici momenti di team mentoring nei quali il team coach e mentor lavora con il team per accompagnarlo ad identificare ed utilizzare le best practice dei team ad alta efficacia.

In menslab siamo leader nel settore del team coaching e team mentoring avendo formato oltre cento coach a queste metodologie.



## Mentoring

Il mentoring in azienda per accompagnare le risorse velocemente nei nuovi ruoli

Il mentoring in azienda consente di velocizzare l'inserimento in nuovi ruoli grazie alla condivisione di esperienze di successo.

Come capitalizzare le esperienze presenti in azienda?

Come velocizzare l'inserimento in nuovi ruoli e lo sviluppo dell'autonomia?

Come imparare velocemente ed in modo personalizzato?

Queste domande trovano risposta nei percorsi di mentoring nei quali una persona esperta di una certa attività accompagna nel suo sviluppo una risorsa che sta "imparando il mestiere".

Un programma di mentoring accompagna rapidamente all'autonomia una risorsa che sta iniziando una nuova attività professionale o sta assumendo un ruolo con nuove responsabilità.

I mentor esperti di menslab possono accompagnare direttamente le risorse della vostra azienda verso l'acquisizione delle competenze trasversali utili ad un manager.

I nostri mentor possono, inoltre, costruire con le vostre risorse interne più esperte i programmi di mentoring ad alta efficacia che potranno essere gestiti in totale autonomia all'interno dell'azienda.

## I principali trainer e supervisori di menslab

Tutti i coach di menslab sono coach professionisti, formati nelle principali scuole di coaching del mondo e certificati a livello di PCC - Professional Certified Coach o MCC - Master Certified Coach dall'ICF - International Coach Federation, la più grande organizzazione professionale per la certificazione dei coach professionisti e dei programmi di formazione al coaching.

I coach di menslab utilizzano costantemente il coaching e la supervisione per loro stessi e sono impegnati in continui programmi di aggiornamento e specializzazione per arricchire le modalità di approccio in modo tale da essere sempre più efficaci nei percorsi costruiti con i loro Clienti.



## **Giuseppe Meli**

È un sociologo della comunicazione, specializzato in formazione degli adulti e in sociolinguistica. È Master Certified Coach, con credenziale rilasciata dall'ICF – International Coach Federation, Licensed Trainer of NLP. È il direttore didattico di Menslab e ha co-progettato il programma di formazione e certificazione per coach sistemico evolutivo, accreditato come ACTP dall'ICF.

Dal 2004 svolge per l'ICF la funzione di assessor (esaminatore) per gli esami per coach professionisti sino al massimo livello di certificazione e, attualmente, fa parte del Credentialing Training Team dell'ICF, occupandosi – con colleghi Master Coach di tutto il mondo - della formazione degli assessor, principalmente in Europa, Stati Uniti e Asia.

I suoi clienti in coaching sono principalmente executive, professionisti, squadre sportive e team direzionali. È mentor coach e supervisore di numerosi coach professionisti in Europa, Stati Uniti ed America Latina. È relatore in numerosi convegni internazionali sul coaching.

## **Margaret Krigbaum**

Dopo undici anni di pratica professionale come avvocato, ha iniziato la sua transizione professionale al coaching alla fine del 1994, negli anni di avvio di questa professione. Margaret allena i suoi clienti su temi particolarmente significativi per loro e, attraverso il mentoring e la supervisione, contribuisce all'evoluzione delle competenze professionali dei coach esperti.

I suoi clienti operano a livello internazionale: negli Stati Uniti, in Europa e in Asia. Ha offerto coaching a più di 2.000 clienti e team in 26 diversi Paesi.

È una leader ed un pioniere della professione del coaching ed ha ottenuto la certificazione di Master Certified Coach dall'International Coach Federation. È stata la presidente dei comitati per la certificazione e per la formazione continua dei coach di ICF sino al 2005 e ha presieduto il Comitato Educativo che ha progettato la conferenza internazionale di ICF del 2007 che ha visto la partecipazione di 1800 coach. Oltre a queste attività è stata vice presidente di ICF e presidentessa del comitato di revisione delle candidature dell'ICF. Ha ricevuto il premio Jennifer White, promosso dall'International Coach Federation, per il suo eccezionale contributo alla professione del coaching. Ha offerto il suo contributo, come speaker, in numerose conferenze internazionali ed europee dell'ICF oltre a presentazioni per i suoi clienti e all'interno di conferenze dedicate ai coach in Giappone, Francia, Regno Unito, Cina, Australia, Brasile, Svezia, Singapore e Messico, per citarne alcune.

Ha partecipato come autrice nelle recenti pubblicazioni Rutledge Companion to International Business Coaching, Working Wisdom e The Law & Ethics of Coaching.



### **Jacopo Rivoltella**

È laureato in Communication Management presso l'Università di Malta. È Master Certified Coach, con credenziale dell'ICF. È trainer di PNL certificato sia dalla Society of Neuro-Linguistic Programming sia dalla NLP University, Santa Cruz (California).

Ha co-progettato il programma di formazione e certificazione per coach sistemico evolutivo, accreditato come ACTP dall'ICF ed è uno dei coach trainer e dei supervisori principali del programma. Ha approfondito la sua formazione come coach trainer attraverso programmi per lo sviluppo delle competenze di team coach e supervisore. Svolge la funzione di assessor per l'ICF.

Ha svolto con l'azienda di famiglia attività legate alla comunicazione pubblicitaria ed all'organizzazione di eventi golfistici a livello internazionale.

Attualmente, offre attività di coaching, team coaching e formazione al coaching sia all'interno di aziende ed organizzazioni, sia in programmi aperti al pubblico che realizza in Italia, Spagna ed America Latina. Coordina, per menslab, la rete dei consulenti e dei supervisori.

### **Luciano Boccucci**

È un Executive Coach Certificato, un Professional Certified Coach e un Agente di Trasformazione e Cambiamento Creativo.

Ha acquisito una consolidata esperienza nella facilitazione di processi di Trasformazione, Innovazione e Cambiamento lavorando per più di 18 anni in contesti globali con senior executive sulla gestione efficace della loro leadership e ha sviluppato un nuovo modello di leadership volto ad integrare lo sviluppo del pensiero creativo e l'innovazione all'interno dei comportamenti aziendali: Catch Leadership.

Ha un Master of Science in Creativity & Innovation dell'International Center for Studies in Creativity al "Buffalo State College", State University di New York. Dal 2005 è leader di CREA Conference, la Conferenza Internazionale di Creative Problem Solving, Creatività e Innovazione ed è membro del CPSI, Creative Problem Solving Institute.

Ha un Master in Coaching, la certificazione di Licensed Coaching Clinic Facilitator e di Navigational Coaching per la facilitazione del coaching manageriale nelle organizzazioni oltre all'accreditamento dell'Executive Team Alignment Process per la gestione degli Executive Team.





## **Monica Albuja**

Una senior trainer nelle aree della comunicazione e marketing e un coach per l'innovazione strategica. Attualmente possiede una credenziale dell'ICF come PCC - Professional Certified Coach ed è certificata come Coach Ontologico da Rafael Echeverria e Julio Olalla e come coach sistemico evolutivo da Menslab. Specializzata come NLP Licensed Master Practitioner da Menslab e dalla Society of NLP. Appassionata di come la comunicazione influenzi ed espanda i processi di lavoro e le relazioni utili a creare i risultati desiderati dalle persone e dalle organizzazioni. Tutte le sue attività hanno l'obiettivo di innalzare il valore delle risorse umane. Attraverso il coaching organizzativo e l'analisi dei processi comunicativi, offre ai suoi clienti spazi di riflessione che offrono la possibilità di comprendere le opportunità strategiche utili allo sviluppo dei loro business.

Nella sua attività professionale sviluppa programmi di coaching ad alto impatto e offre workshop e conferenze rivolte a professionisti e a team di lavoro.

Negli ultimi diciotto anni ha lavorato con numerose aziende multinazionali, con amministratori delegati, manager e imprenditori che hanno potuto riconoscere il miglioramento della qualità della loro vita personale e professionale, innalzando il loro livello di responsabilità, leadership, efficienze, produttività, benessere e equilibrio.

Prima di iniziare la sua attività come coach, Monica ha lavorato come responsabile nelle aree marketing di aziende quali Coca Cola, Procter & Gamble, Campari e Sol Meliá.

## **Andrea Falleri**

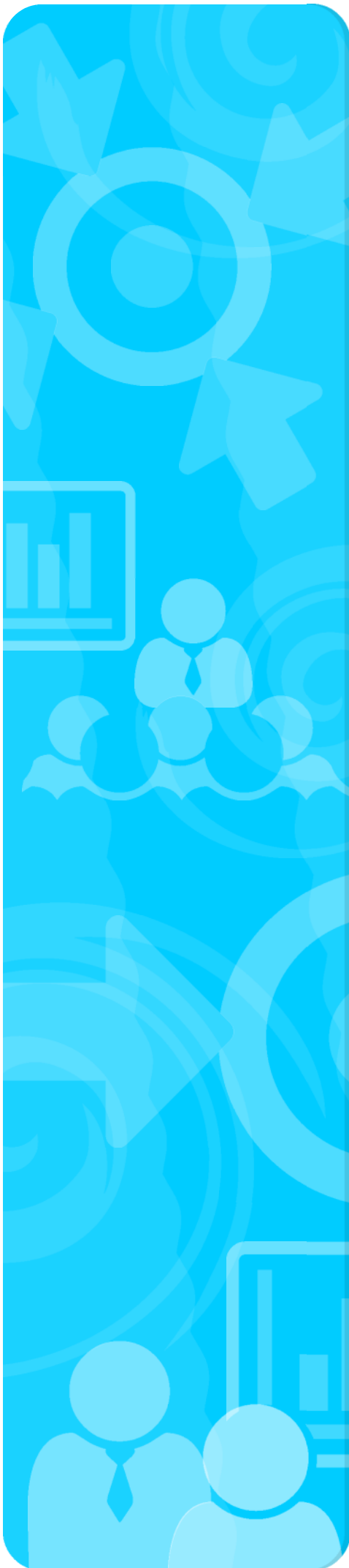
È laureato in Ingegneria presso l'Università di Bologna. È Professional Certified Coach con credenziale rilasciata dall'ICF - International Coach Federation.

È Practitioner di PNL certificato dalla IANLP e Social Style Certified Instructor, titolo rilasciato da Tracom Group.

Ha maturato una solida esperienza aziendale di circa 10 anni nel settore edile ricoprendo ruoli di responsabilità e coordinamento in area Operation.

Si è formato al Coaching con CoachU Italia e successivamente con Menslab. Si è formato all'Inner Game approach direttamente con Timothy Gallwey nel 2010 a Londra.

Svolge attività di executive, corporate, sport, life e team coaching sia in italiano che in inglese.



Per maggiori informazioni:  
[www.menslab.com](http://www.menslab.com)  
[info@menslab.com](mailto:info@menslab.com)  
800 810 811